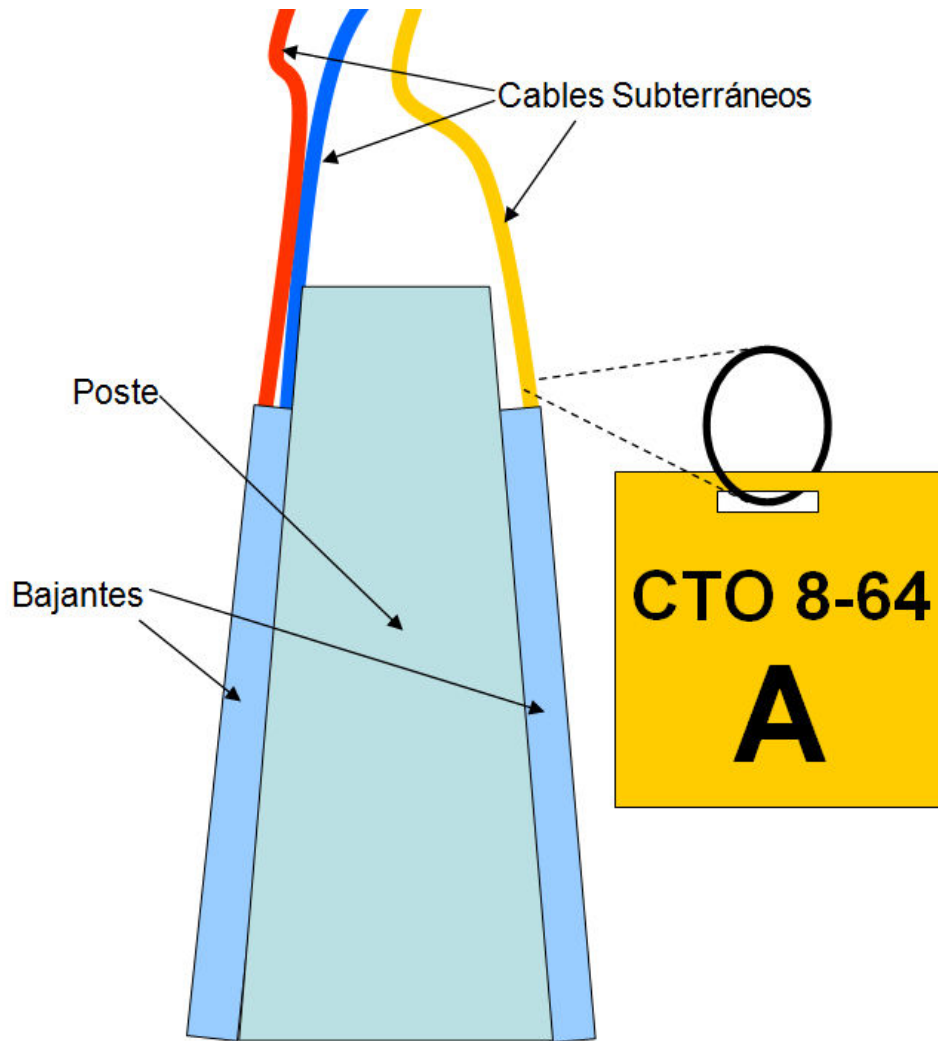
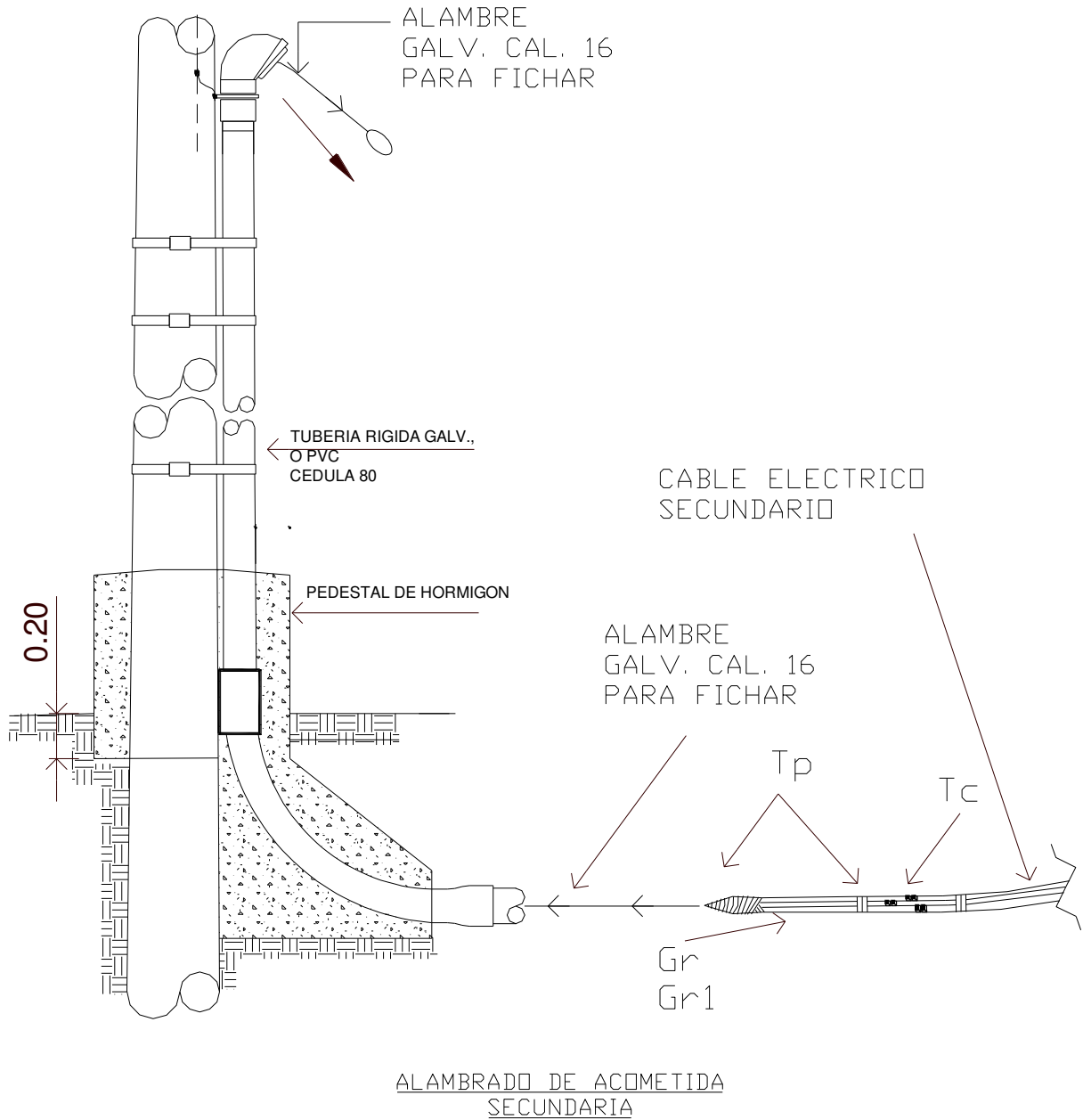


# **CAPÍTULO 5**

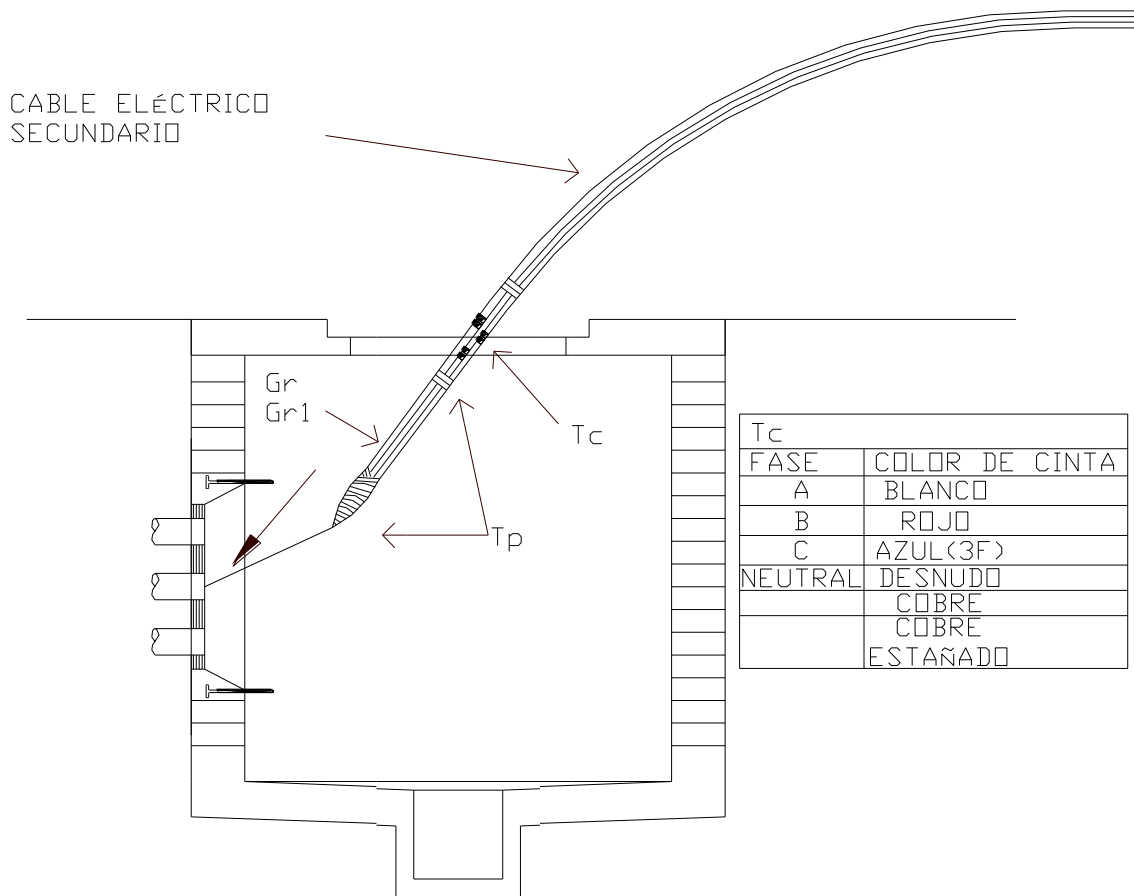
**Patrones de Construcción Hasta 600 V  
Obras Eléctricas para Bajo Voltaje,  
Cables, Conexiones, Conductores  
#2, 2/0, 4/0 y 500 kcmil CU 600 V**



Identificación de Bajantes Subterráneas MT



ALAMBRADO DE CÁMARA SECUNDARIA

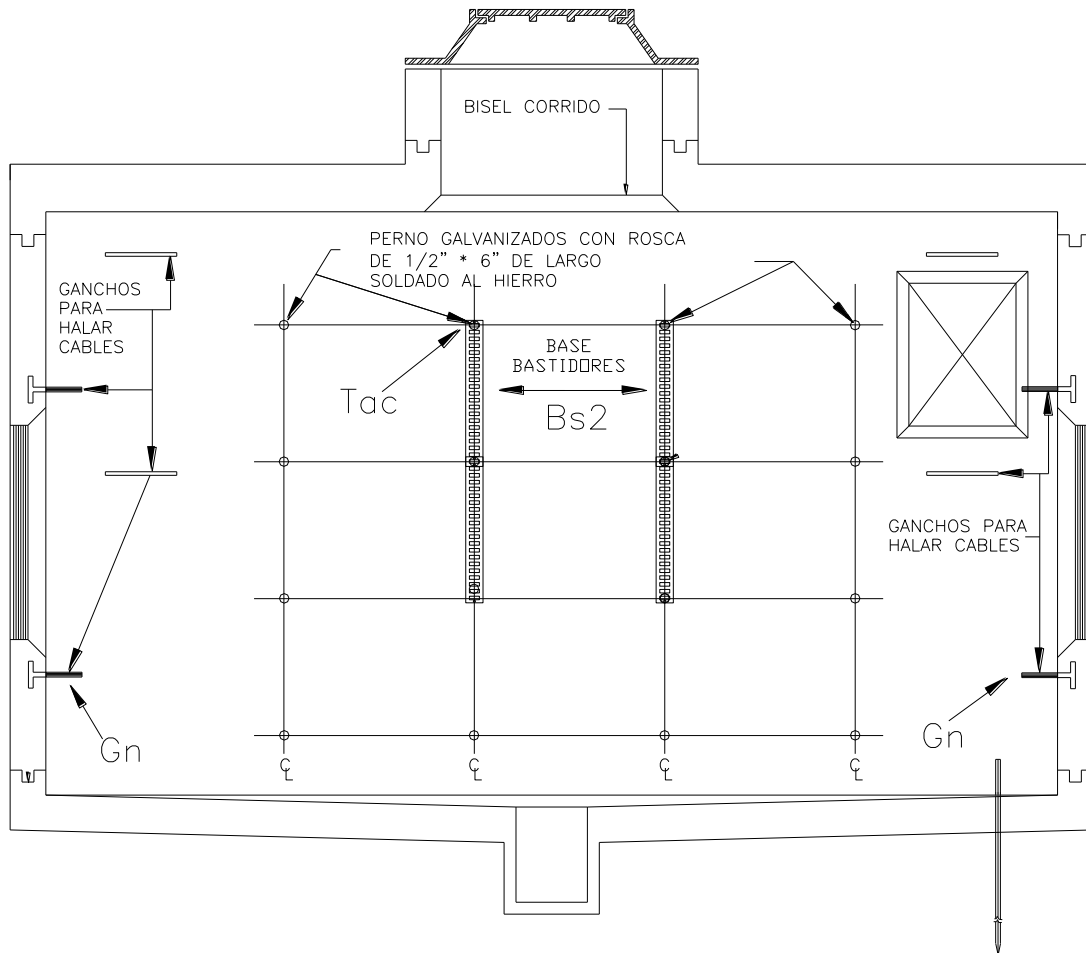


Tc	
FASE	COLOR DE CINTA
A	BLANCO
B	ROJO
C	AZUL (3F)
NEUTRAL	DESNUDO
	COBRE
	COBRE
	ESTAÑADO

UNIDADES CONSTRUCTIVAS BASE		
REF.	CÓDIGO UC	DESCRIPCIÓN
Tc	80-16-005	UC-IDENT-FASE-CINTA AISL-COLOR

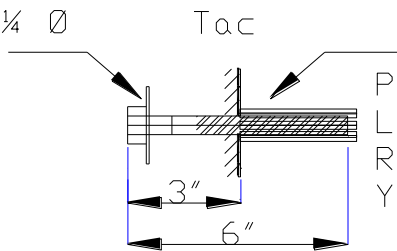
MATERIALES SUELTOS		
REF.	DESCRIPCIÓN	CÓDIGO
Tp	CINTA AISLANTE No.35 3/4" X 66' AZUL	05-03-351
	CINTA AISLANTE No.35 3/4" X 66' BLANCA	05-03-352
	CINTA AISLANTE No.35 3/4" X 66' ROJA	05-03-353

CANT. DE UNIDADES CONSTRUCTIVAS Y MATERIALES SUELTOS POR SISTEMA			
REF.	MONOFÁSICO	TRIFÁSICO < 600A	TRIFÁSICO > 600A
	Tc		1



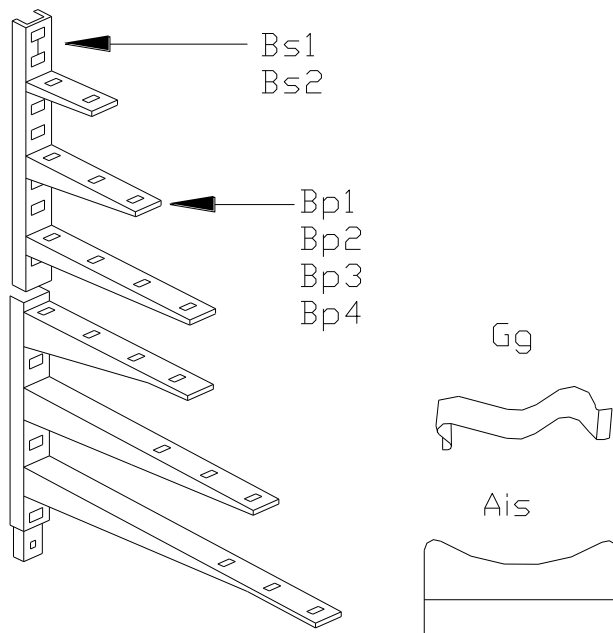
UBICACIÓN DE ACCESORIOS EN CÁMARA

PERNO SOLDADO AL ANCLAJE DE  $\frac{1}{4} \text{ } \emptyset$



PERNO DE  $\frac{1}{2} \text{ } \emptyset \times 6 \text{ } \text{''}$  DE LARGO CON SUS RESPECTIVAS TUERCAS Y ARANDELA

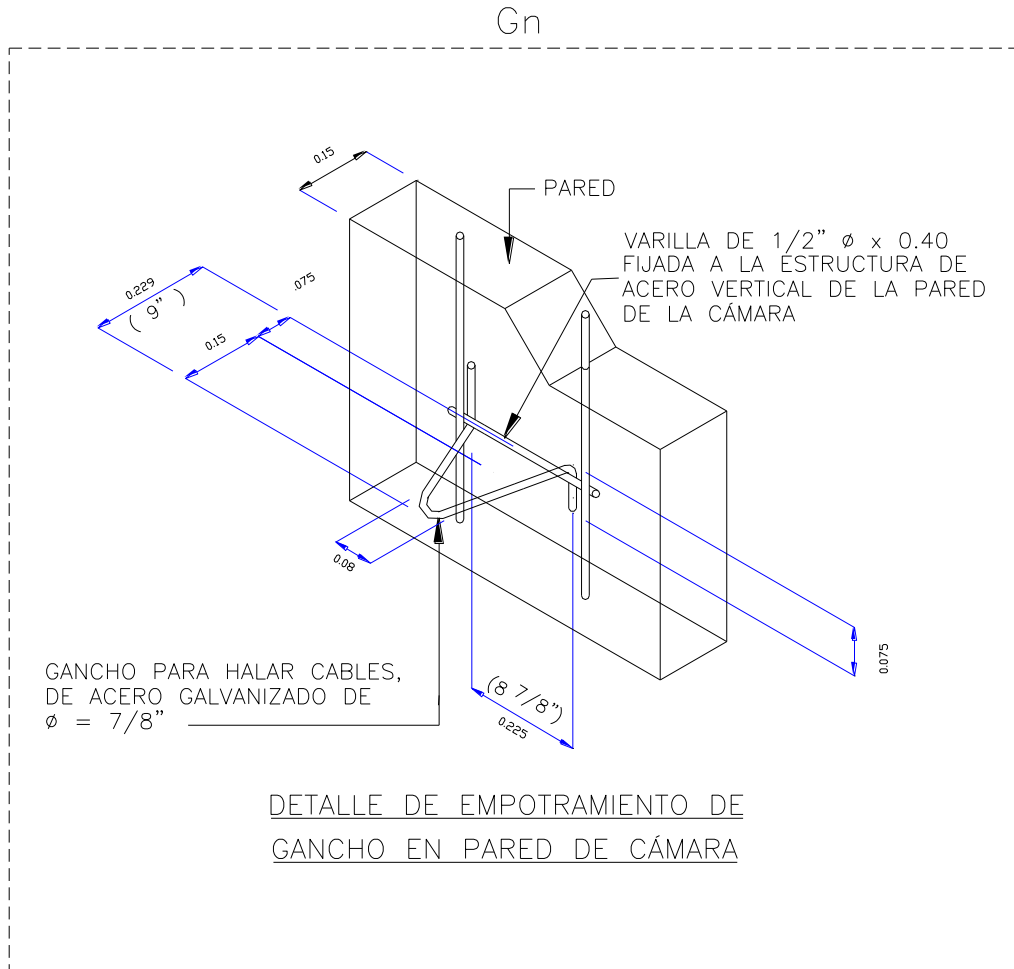
DETALLE DE COLOCACIÓN DE PERNOS



ACCESORIOS DE CÁMARAS

<b>MATERIALES SUELTOS</b>		
<b>REF.</b>	<b>DESCRIPCIÓN</b>	<b>CÓDIGO</b>
Tac	PERNO 1/2"Ø X 6 " CON TUERCA Y ARANDELA DE PRESIÓN GALVANIZADO	05-17-123
Bs1	BASE BASTIDOR 15" P/ CÁMARA SUBTERRÁNEA	05-02-315
Bs2	BASE BASTIDOR 24" P/ CÁMARA SUBTERRÁNEA	05-02-324
Bp1	GANCHO SOSTÉN 4" P/BASTIDOR CABLE SUB.	05-08-104
Bp2	GANCHO SOSTÉN 7.5" P/BASTIDOR CABLE SUB.	05-08-107
Bp3	GANCHO SOSTÉN 10" P/BASTIDOR CABLE SUB.	05-08-110
Bp4	GANCHO SOSTÉN 14" P/BASTIDOR CABLE SUB.	05-08-112
Gg	GRAPA GALV. P/GANCHO SOSTÉN	05-08-340
Ais	AISLADOR P/BASTIDOR CABLE SUBTERRÁNEO	05-02-110
Gn	GANCHO 11" P/HALAR CABLE CÁMARA SUBTERRÁNEO	05-08-211

<b>CANTIDADES DE UNIDADES CONSTRUCTIVAS (EJEMPLO 1 BASTIDOR)</b>		
<b>REF.</b>	<b>24"</b>	<b>15"</b>
Tac	3	3
Bs1		2
Bs2	2	
Bp1		1
Bp2	1	
Bp3		1
Bp4	1	
Gg	1	1
Ais	1	1



**MATERIAL SUELTO**

REF.	CÓDIGO UC	DESCRIPCIÓN
Gn	05-08-211	GANCHO 11" P/HALAR CABLE CÁMARA SUBT.