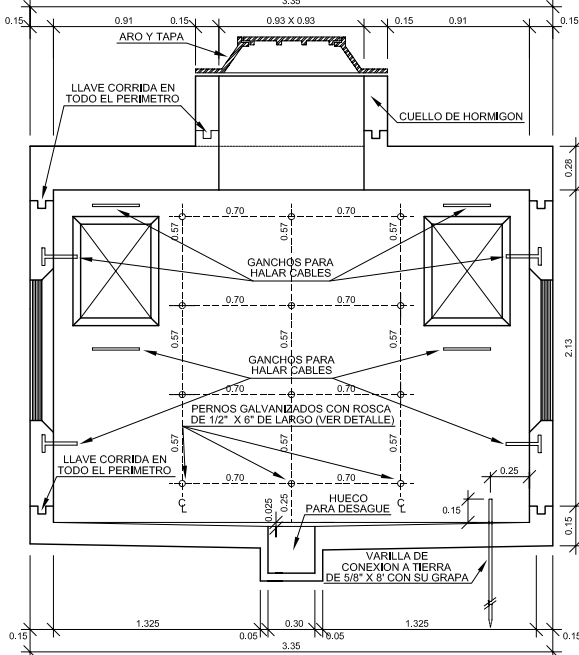
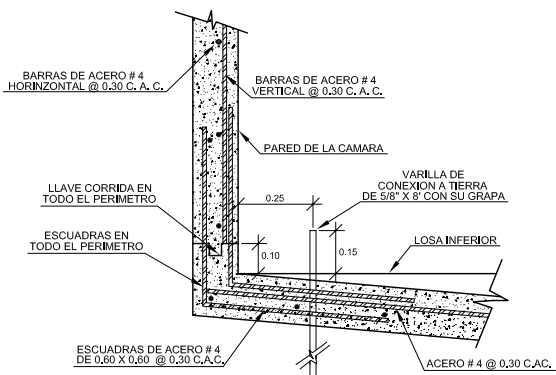


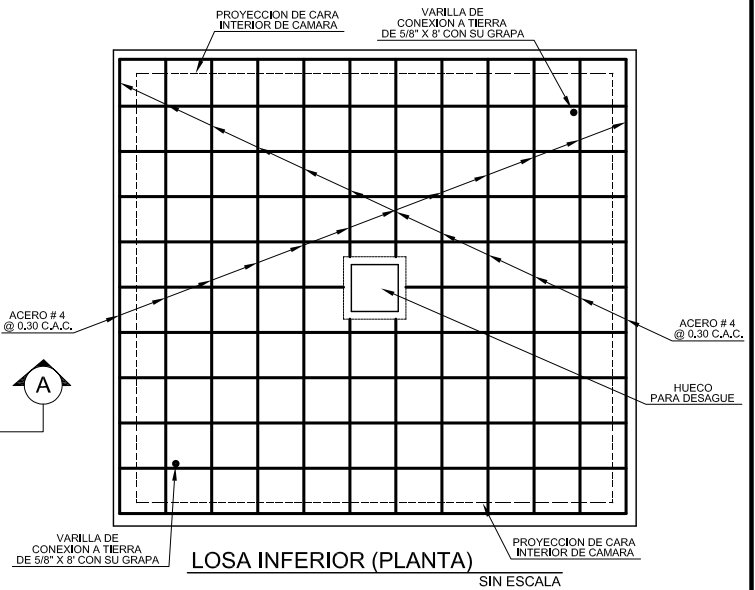
VISTA DE PLANTA
SIN ESCALA



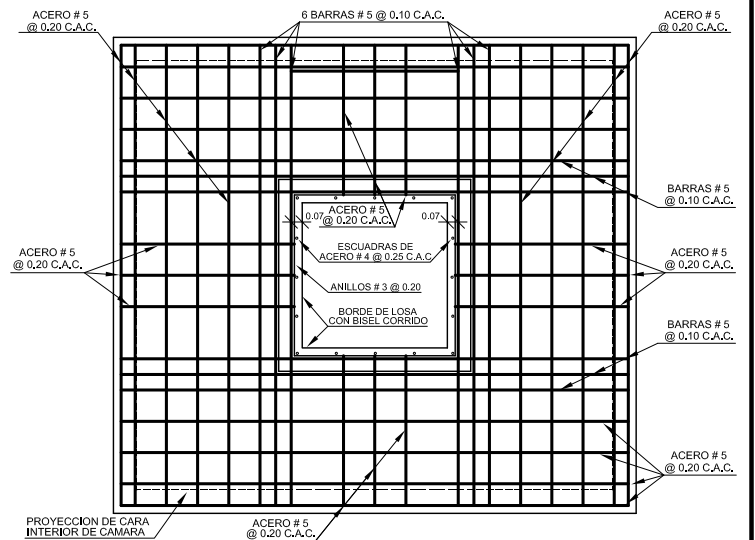
SECCION "B"
SIN ESCALA



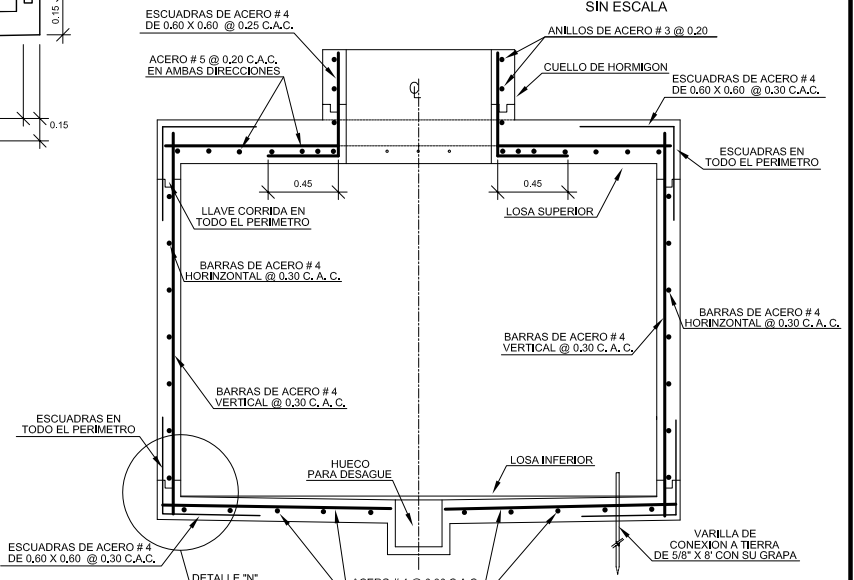
DETALLE "N"
SIN ESCALA



LOSA INFERIOR (PLANTA)
SIN ESCALA



LOSA SUPERIOR (PLANTA)
SIN ESCALA



SECCION "A" (ESTRUCTURAL)
SIN ESCALA

<p>ELEKTRA NORESTE, S.A.</p>	<h2>Cámara de Empalme MT Tipo "A-1"</h2>		NS-4-17	
			FECHA APROB.: DIC-08	REVISADO POR: HLCW
			VERSIÓN: 3,1	PÁG.: P-17
	MANUAL DE NORMAS Y CONDICIONES			