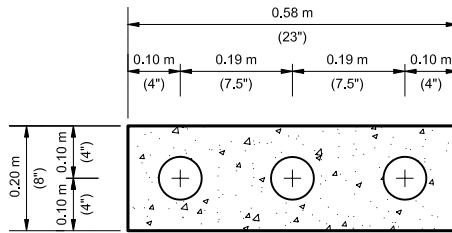
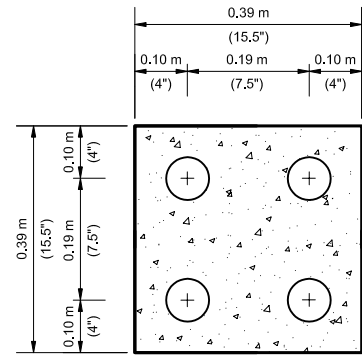


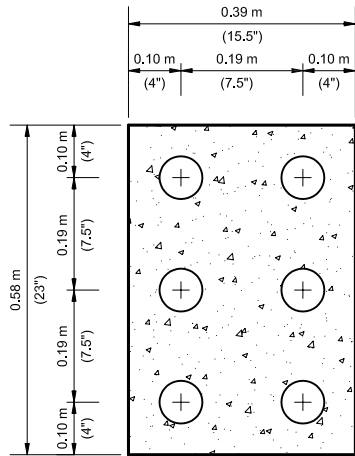
SECCION "A"



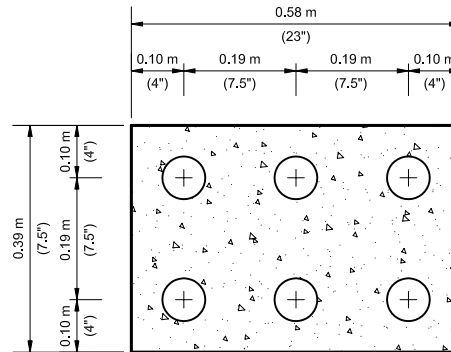
SECCION "B"



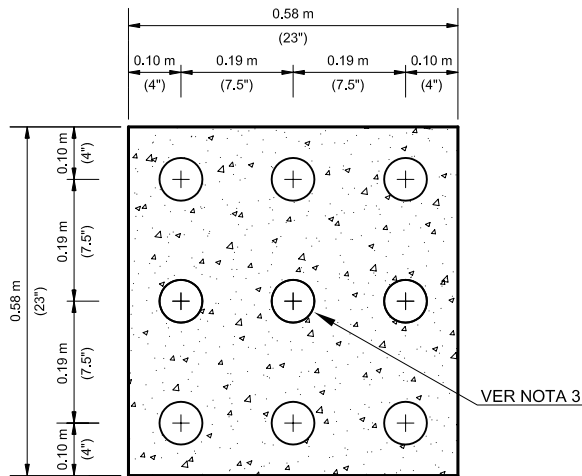
SECCION "C"



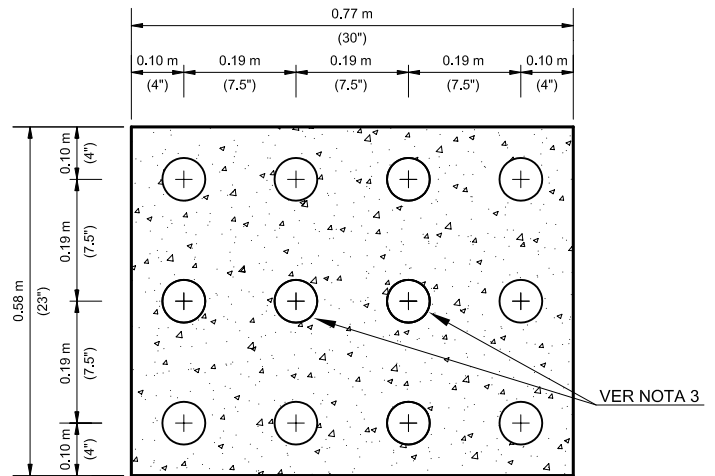
SECCION "D"



SECCION "E"



SECCION "F"



SECCION "G"

**NOTAS:**

1. COMPLEMENTAR CON EL PATRÓN NS-4-11.
2. LAS SECCIONES TÍPICAS ESTÁN DIMENSIONADAS PARA DUCTOS DE 4" Y 2" DE DIÁMETRO. PARA OTROS DUCTOS (3", 2-1/2", 2" Y 1-1/2" DE DIÁMETRO), SE DEBERÁN AJUSTAR LAS DIMENSIONES MANTENIENDO LA SEPARACIÓN ENTRE LOS TUBOS DE 2" HORIZONTAL Y VERTICAL.
3. NO UTILIZAR ESTE DUCTO A MENOS QUE SEA EL ÚLTIMO DUCTO DISPONIBLE DE LA VIGA.

PROFUNDIDAD MINIMA DE VIGAS SECUNDARIAS (HASTA 600 V)	
UBICACION	PROFUNDIDAD MINIMA
BAJO AVENIDAS, CALLES, ACCESOS VEHICULARES Y ESTACIONAMIENTO	60 cm (24")
BAJO ACCESOS VEHICULARES EN ESTACIONAMIENTOS DE VIVIENDAS	46 cm (18")
BAJO GRAMA	30 cm (12")



**Secciones de Vigaductos para Servicios Secundarios Subterráneos**

ELEKTRA NORESTE, S.A.

MANUAL DE NORMAS Y CONDICIONES

**NS-4-9**

FECHA APROB.: DIC-08	REVISADO POR: HLCW
VERSIÓN: 3,1	PÁG.: P-9